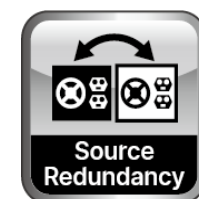


# TITAN系列激光工程投影机

## Titan 43000 WU



新一代Titan 激光系列投影机提供了各种亮度选择，中心亮度37,000-50,000流明。此款投影机可谓是集美貌与性能于一身，优雅的外观设计，精良的制作，超高的亮度，让这款投影机适用于几乎所有大型高亮场所，应用范围包括户外Mapping秀、舞台租赁、主题公园、展览馆等。与此同时它拥有非常先进的视频接口，包括DisplayPort、HDMI 2.0和HDBaseT，配备了恒定亮度控制及均匀度调整功能，并兼容DMX Art-Net舞台灯光协议。拥有可达IP6X等级的密闭光引擎，液冷技术以及无滤网设计使之大大降低了后期维护成本。红蓝双色激光使色彩更加绚丽。

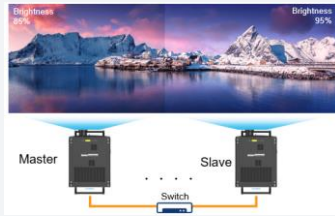
## 产品特点

### 支持4K 60Hz输入



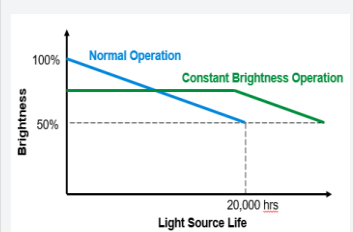
所有输入支持  
4K 60Hz

### 多机亮度同步



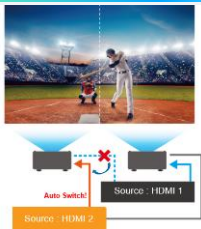
自动亮度控制

### 恒定亮度



恒定亮度显示

### 信号源备份



自动切换信号源

### 均匀度调整



>99%

支持均匀度调整

### 专业防尘设计



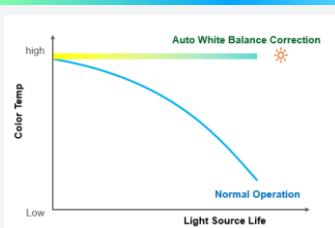
IP6X 检测

### 信息显示



状态诊断

### 自动校正白平衡



光源寿命周期内自动校正白平衡

### 支持DMX ART-NET



支持舞台控制台通过网  
络控制投影机

## 技术规格

<b>显示技术</b>	三片DLP, 3 x 0.96" DarkChip™ DMD™			
<b>色彩系统</b>	红蓝激光技术			
<b>分辨率</b>	WUXGA (1920x1200)			
<b>亮度 *</b>	46000 (中心) 流明 / 43000 (ISO) 流明			
<b>亮度均匀度</b>	>95%, 可调			
<b>对比度</b>	对比度2000:1 / 动态对比度 18000:1			
<b>光源寿命</b>	40,000小时/20,000小时 (节能模式/标准模式)			
<b>几何校正</b>	水平/垂直梯形校正, 四角校正, 旋转, 桶形/枕型调整, 客制化曲面功能			
<b>边缘融合</b>	支持, 融合带可单独调整			
<b>色彩处理</b>	四种色彩模式, 强大的7点色彩校正技术, 色彩Lifts And Gains, 色温3200K-9300K可调			
<b>软件工具</b>	Projector Controller			
	电动移动, 变焦和聚焦, 智能镜头记忆 (10组用户自定义预设位置)			
<b>镜头</b>	部件号	投射比	聚焦范围	镜头位移
	120-510	0.37:1 (直角)	1.6m - 4.9m	垂直: 0.6 (U) 0.6 (D), 水平: 0.31 (L) 0.31 (R)
	120-511	0.65-0.85:1 (直角)	2.8m - 8.4m	垂直: 0.51 (U) 0.51 (D), 水平: 0.24 (L) 0.24 (R)
	120-827	0.8-1.16:1	1.7m - 11m	垂直: 0.4 (U) 0.4 (D), 水平: 0.19 (L) 0.19 (R)
	105-607	0.67:1 定焦	1.1m - 10m	垂直: 0.108 (U) 0.108 (D), 水平: 0.044 (L) 0.044 (R)
	105-608	1.12:1 定焦	3m - 15m	垂直: 0.567 (U) 0.567 (D), 水平: 0.273(L) 0.273 (R)
	109-236	1.16 - 1.49:1	3m - 15m	垂直: 0.408 (U) 0.408 (D), 水平: 0.188 (L) 0.188 (R)
	105-610	1.39 - 1.87:1	4m - 24m	垂直: 0.567 (U) 0.45 (D), 水平: 0.273(L) 0.273 (R)
	105-611	1.87 - 2.56:1	4m - 24m	垂直: 0.567 (U) 0.45 (D), 水平: 0.273(L) 0.273 (R)
	105-612	2.56 - 4.16:1	9.1m - 45m	垂直: 0.567 (U) 0.45 (D), 水平: 0.273(L) 0.273 (R)
105-613	4.16 - 6.96:1	12m - 80m	垂直: 0.567 (U) 0.45 (D), 水平: 0.273(L) 0.273 (R)	
109-235	6.92 - 10.36:1	12m - 80m	垂直: 0.567 (U) 0.45 (D), 水平: 0.273(L) 0.273 (R)	
<b>通讯/控制</b>	类型	连接器	数量	
	3D Sync Out	BNC	1	
	3D Sync In	BNC	1	
	LAN	RJ45	1	
	RS-232	9-pin D Sub	1	
	Wired Remote	3.5mm Stereo Jack	1	
	12V Trigger	3.5mm Stereo Jack	1	
3D Sync IR OUT	BNC	1		
	支持LAN、RS232、Crestron RoomView、AMX ((Device Discovery))、DMX Art-Net、Served web pages、定时开/关机等, 支持红外遥控、线控及机身控制面板控制			
<b>输入/输出</b>	类型	连接器	数量	
	HDMI	HDMI 2.0	2	
	DisplayPort (2D)	DisplayPort 1.2	2	
	12G-SDI IN	BNC	1	
	12G-SDI OUT	BNC	1	
HDBaseT	RJ45	1		
<b>3D显示</b>	主动式、被动式 支持格式: 序列、双通道、左/右、上/下、帧封装			
<b>信号源兼容</b>	2D: 4K (4096x2160), 60Hz; 3D: WUXGA (1920x1200), 120Hz 带宽: 18Gb/s (600MHz clock rate) on HDMI			
<b>运行/存储环境</b>	运行温度: 0-40 °C (32-104 °F) 运行湿度: 10-90% (无凝露); 存储温度: -20-60 °C (-4-140 °F)			
<b>电源</b>	200 - 230V~, 50/60Hz, 单相, 功率: 3450W			
<b>其他</b>	尺寸: W650mm x L840mm x H381mm 重量: 88Kg 噪声: 53 dBA 散热: 11711 BTU/小时 支持360°+360°安装, 支持7x24小时运行 认证: CCC、CE、CB等 防护等级: IP6X			





▲医疗



▲工业设计



▲大型剧场



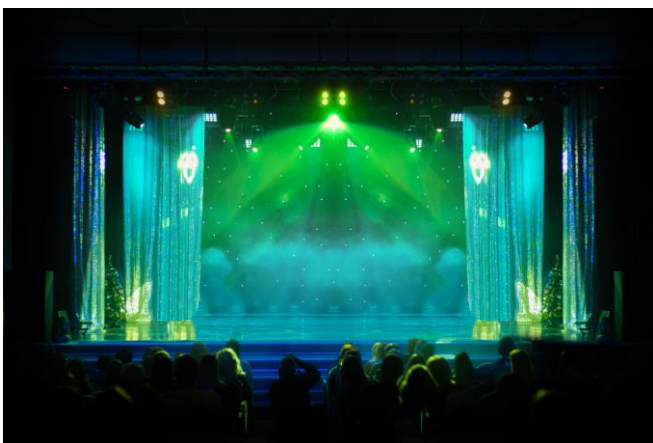
▲多功能影厅



▲大型会议



▲博物馆



▲舞美演艺



▲大型活动





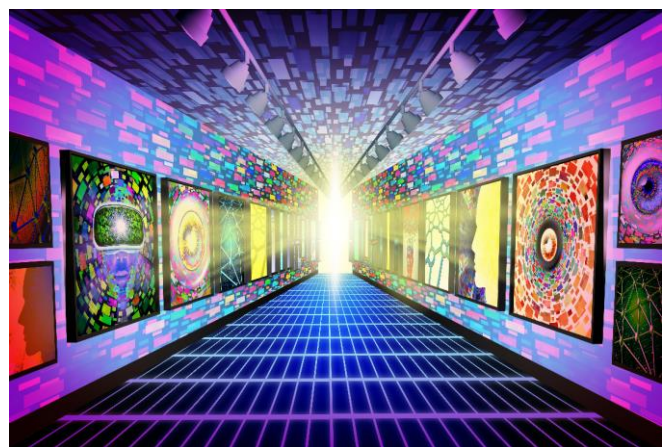
▲商业文旅



▲电竞赛场



▲沉浸式体验



▲展览展示



▲主题公园



▲天文馆



地址：上海市浦东新区民夏路238号  
邮编：201209  
客服热线：400-820-9595  
网址：www.digitalprojection.com  
www.delta-china.com.cn



扫一扫，关注官方微信



▲模拟仿真